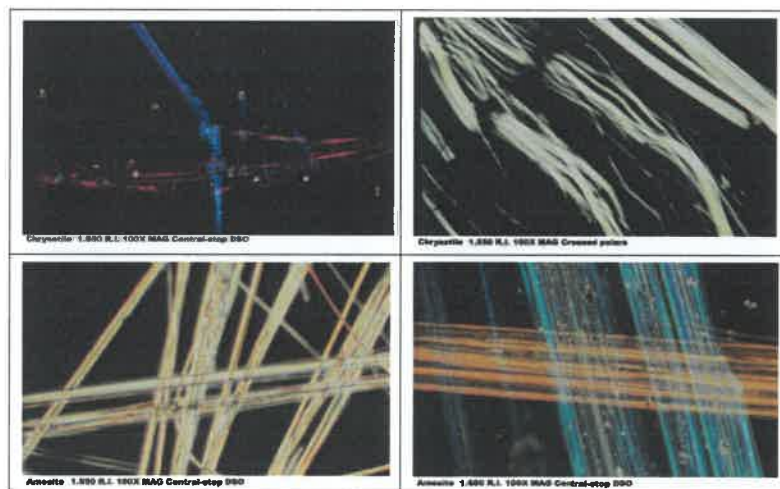


석면비산측정 결과보고서

(현장명 : 목포용호초 그린스마트스쿨 개축 석면해체제거공사)

측정일 : 2025. 01. 03 (사전측정) / 01. 04 ~ 01. 08



푸른환경연구소(주)

목포시 영산로 121번길 8, 2층 (대안동)

TEL : (061)273-1008

FAX : (061)273-2009

석면해체·제거 사업장의 석면 비산 측정 결과보고서

접수번호	접수일						
제출인	상호(대표자) 전라남도교육청 주소 전라남도 무안군 삼향읍 어진누리길 10 (전화번호: 061-260-0786)	사업자등록번호 409-83-02794					
석면해체·제거 사업장	건물명 목포용호초등학교	위치 전남 목포시 용당로 139					
	연면적(㎡) 1,699.93 ㎡	작업기간 2024.12.16. ~ 2025.01.15.					
	석면건축자재 [길이(m)·면적(㎡)·부피(㎡)] 1,699.93 ㎡ (필요시 별지 첨부)						
측정 기관	대표자 최 건 호	사업자등록번호 418-81-29513					
	주 소 전남 목포시 영산로 121번길 8, 201호						
	측정자/분석자 한진경.최건호/ 박조은						
측정 결과	시료번호	측정 지점	측정 장비 (종류/수량)	유량 (ℓ/분)	측정 일시	측정 결과 (f/cc)	검출석면의 종류
	(별 첨 1)						
측정 지점	비산측정 시작 사진		비산측정 종료 사진		비고		
	(별 첨 2)		(별 첨 2)				
	측정 시작 시간:		측정 종료 시간:				
	(별 첨 2)		(별 첨 2)				
	측정 시작 시간:		측정 종료 시간:				
측정 지점	비산측정 시작 사진		비산측정 종료 사진		비고		
	(별 첨 2)		(별 첨 2)				
	측정 시작 시간:		측정 종료 시간:				
	(별 첨 2)		(별 첨 2)				
	측정 시작 시간:		측정 종료 시간:				
「석면안전관리법」 제28조제2항 및 같은 법 시행규칙 제38조제2항에 따라 석면해체·제거 사업장의 석면 비산 측정 결과를 제출합니다.							
제출인(대표자)		전라남도교육청 교육감 서명 또는 인)					
목포시장		귀하					
첨부서류	「산업안전보건법 시행규칙」 별지 제77호서식의 석면해체·제거작업 신고서 사본						수수료 없 음

일일 비산정도측정 현황

현 장 명	목포용호초 그린스마트스쿨 개축 석면해체제거공사	측 정 일	2025. 01. 03.
-------	---------------------------	-------	---------------

[관련 규정] 【 석면안전관리법 】

제28조(사업장 주변의 석면배출허용기준 준수 등)② 석면해체·제거작업 및 석면해체·제거작업을 수반하는 건설공사의 발주자(이하 "발주자"라 한다)는 환경부령으로 정하는 측정기관으로 하여금 석면의 비산 정도를 측정하도록 하고, 특별자치시장·특별자치도지사·시장·군수·구청장에게 그 결과를 제출하여야 한다.
「환경부고시 제2022-214호」

【별표 1】

<실내 석면 해체·제거 사업장의 시료채취 지점>

지점		세부 지점수	시료채취위치	비고
부지경계선 또는 부지내 작업경계선		4개 이상	해당지점 주변 5m이내, 높이 1.2-1.5m	- 부지경계선과 석면 해체·제거 작업장과의 거리가 100m 이상일 경우 부지내 작업경계선을 설정
작업장 주변	실내	1개 이상	작업장 주변 높이 1.2-1.5m	- 건축물의 일부 공간에서 석면 해체·제거 작업이 이루어지는 경우 해당 작업장 주변을 의미함 - <u>사용자가 없는 경우 제외</u> - 3층 이상 건물일 경우 작업층의 상, 하층 설정가능
	실외	1개 이상	해당 건축물 외부 높이 1.2-1.5m	- 대상 건축물 주변 5m 이내 (부지경계선이 대상 건축물 5m 이내에 위치 시 제외) - 음압기 설치 시 제외
위생설비 지점		전수	위생설비 입구 높이 1.2-1.5m 거리 1m이내	-
폐기물 보관지점		전수(지점당 2개 이상)	해당지점 주변 1m이내, 높이 1.2-1.5m	- 폐기물이 『폐기물관리법』에 따라 적정 보관 되어 있는 경우는 제외
음압기 배출구		전수	음압기 공기 배출구 0.3-1m이내	- 음압기는 배출농도를 평가하기 적합하게 설치해야 함 - 작업기간 중 작업이 없는 날에도 음압기를 가동한다면 측정 - 여러개의 음압기 배출구를 하나로 연결해서는 안됨
폐기물 반출구		전수	해당지점 주변 1m이내, 높이 1.2-1.5m	- 폐기물반출시에만 측정 - 폐기물을 반출하는 작업자의 개인시료채취 결과로 대체가능

범례 해당란에 ✓ 표기

측정 지점	최소 채취 수	작업구분	시료채취시기	측정여부	측정시료수	비고
부지경계선 또는 부지내 작업경계선	4개 이상	실내작업	석면해체·제거 공사 개시 1~3일전 1회, 작업중 매일	✓	4	사전측정
		실외작업		-	-	-
위생설비 지점	전수	실내작업	작업중 매일	-	-	-
		실외작업		-	-	-
작업장 주변	1개 이상	실내작업	작업중 매일	-	-	-
	1개 이상	실외작업		-	-	-
폐기물 반출구	전수	실내작업	폐기물 반출시	-	-	-
폐기물 보관지점	전수 (지점당 2개 이상)	실내작업	작업중 매일, 작업기간 중 작업이 없는 날(폐기물이 적정 보관 되지 않은 경우에 한정한다)	-	-	-
		실외작업		-	-	-
음압기 배출구	전수	실내작업	작업중 매일, 작업기간 중 작업이 없는 날(음압기를 가동하는 경우에 한정한다)	-	-	-
		실외작업		-	-	-

[별 첨 1] 측정결과

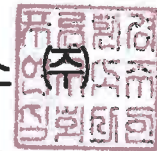
보고서 번호		푸른25-비산01-01		현장명	목포용호초 그린스마트스쿨 개축 석면해체제거공사			측정일	2025.01.03.
건물명	층/실명	시료번호	측정 지점	측정 장비 (종류/수량)	유량 (ℓ/분)	총포집시간 (분)	총포집량 (ℓ)	측정결과 (f/cc)	검출석면
목포용호초등학교	-	A1	부지경계1	LX40/1	10.154	240	2,437	0.001	기준치이하
		A2	부지경계2	LX40/1	10.164	240	2,439	0.000	기준치이하
		A3	부지경계3	LX40/1	10.142	240	2,434	0.000	기준치이하
		A4	부지경계4	LX40/1	10.165	240	2,440	0.001	기준치이하

※ 참 고

- 공기 중 농도 기준 : 0.01개/㎤ 이하
- 본 연구소의 허가 없이 사용 및 재발행 될 수 없음.
- 특별한 통보가 없는 한 시료는 30일 이내에 폐기될 것임.

분석 연구원 : 박 조 은

푸 른 환 경 연 구 소



[별 첨 2] 측정 지점 사진대장

현 장 명		목포용호초 그린스마트스쿨 개축 석면해체제거공사				측 정 일		2025. 01. 03.	
비산정도측정 사진대장									
측정지점		부지경계 <2,400L이상> (일일 4개 이상)							
시료번호		A1			시료번호		A2		
시작사진		종료사진			시작사진		종료사진		
시작시간/ 10:30		종료시간/ 14:30			시작시간/ 10:35		종료시간/ 14:35		
시료번호		A3			시료번호		A4		
시작사진		종료사진			시작사진		종료사진		
시작시간/ 10:45		종료시간/ 14:45			시작시간/ 10:50		종료시간/ 14:50		

일일 비산정도측정 현황

현 장 명	목포용호초 그린스마트스쿨 개축 석면해체제거공사	측 정 일	2025. 01. 04.
-------	---------------------------	-------	---------------

[관련 규정] 【 석면안전관리법 】

제28조(사업장 주변의 석면배출허용기준 준수 등)② 석면해체·제거작업 및 석면해체·제거작업을 수반하는 건설공사의 발주자(이하 "발주자"라 한다)는 환경부령으로 정하는 측정기관으로 하여금 석면의 비산 정도를 측정하도록 하고, 특별자치시장·특별자치도지사·시장·군수·구청장에게 그 결과를 제출하여야 한다.
 「환경부고시 제2022-214호」

【별표 1】

<실내 석면 해체·제거 사업장의 시료채취 지점>

지점		세부 지점수	시료채취위치	비고
부지경계선 또는 부지내 작업경계선		4개 이상	해당지점 주변 5m이내, 높이 1.2-1.5m	- 부지경계선과 석면 해체·제거 작업장과의 거리가 100m 이상일 경우 부지내 작업경계선을 설정
작업장 주변	실내	1개 이상	작업장 주변 높이 1.2-1.5m	- 건축물의 일부 공간에서 석면 해체·제거 작업이 이루어지는 경우 해당 작업장 주변을 의미함 - <u>사용자가 없는 경우 제외</u> - 3층 이상 건물일 경우 작업층의 상, 하층 설정가능
	실외	1개 이상	해당 건축물 외부 높이 1.2-1.5m	- 대상 건축물 주변 5m 이내 (부지경계선이 대상 건축물 5m 이내에 위치 시 제외) - 음압기 설치 시 제외
위생설비 지점		전수	위생설비 입구 높이 1.2-1.5m 거리 1m이내	-
폐기물 보관지점		전수(지점당 2개 이상)	해당지점 주변 1m이내, 높이 1.2-1.5m	- 폐기물이 『폐기물관리법』에 따라 적정 보관 되어 있는 경우는 제외
음압기 배출구		전수	음압기 공기 배출구 0.3-1m이내	- 음압기는 배출농도를 평가하기 적합하게 설치해야 함 - 작업기간 중 작업이 없는 날에도 음압기를 가동한다면 측정 - 여러개의 음압기 배출구를 하나로 연결해서는 안됨
폐기물 반출구		전수	해당지점 주변 1m이내, 높이 1.2-1.5m	- 폐기물반출시에만 측정 - 폐기물을 반출하는 작업자의 개인시료채취 결과로 대체가능

범례 해당란에 ✓ 표기

측정 지점	최소 채취 수	작업구분	시료채취시기	측정여부	측정시료수	비고
부지경계선 또는 부지내 작업경계선	4개 이상	실내작업	석면해체·제거 공사 개시	✓	4	-
		실외작업	1~3일전 1회, 작업중 매일	-	-	-
위생설비 지점	전수	실내작업	작업중 매일	✓	1	-
		실외작업		-	-	-
작업장 주변	1개 이상	실내작업	작업중 매일	✓	1	-
	1개 이상	실외작업		-	-	-
폐기물 반출구	전수	실내작업	폐기물 반출시	✓	1	-
폐기물 보관지점	전수 (지점당 2개 이상)	실내작업	작업중 매일, 작업기간 중 작업이 없는 날(폐기물이 적정 보관 되지 않은 경우에 한정한다)	-	-	-
		실외작업		-	-	-
음압기 배출구	전수	실내작업	작업중 매일, 작업기간 중 작업이 없는 날(음압기를 가동하는 경우에 한정한다)	✓	5	-
		실외작업		-	-	-

[별 첨 1] 측정결과

보고서 번호		푸른25-비산01-02	현장명	목포용호초 그린스마트스쿨 개축 석연해체제거공사				측정일	2025.01.04.
건물명	층/실명	시료번호	측정 지점	측정 장비 (종류/수량)	유량 (ℓ/분)	총포집시간 (분)	총포집량 (ℓ)	측정결과 (f/cc)	검출석면
목포용호초등학교 후관동	-	A1	부지경계1	LX40/1	10.176	240	2,442	0.001	기준치이하
		A2	부지경계2	LX40/1	10.151	240	2,436	0.001	기준치이하
		A3	부지경계3	LX40/1	10.162	240	2,439	0.000	기준치이하
		A4	부지경계4	LX40/1	10.180	240	2,443	0.001	기준치이하
	1층/출입구	가1	(실내)위생설비입구	LX40/1	10.144	40	406	0.002	기준치이하
	3층/ 피아노실	나1	(실내)음압기배출구	LX40/1	10.149	40	406	0.001	기준치이하
	3층/계단실3	나2	(실내)음압기배출구	LX40/1	10.136	40	405	0.000	기준치이하
	3층/ 로봇과학실	나3	(실내)음압기배출구	LX40/1	10.125	40	405	0.001	기준치이하
	3층/밴드실	나4	(실내)음압기배출구	LX40/1	10.139	40	406	0.001	기준치이하
	3층/ 영어독서 논술실	나5	(실내)음압기배출구	LX40/1	10.147	40	406	0.001	기준치이하
	3층/출입구	다1	(실내)폐기물반출구	LX40/1	10.129	40	405	0.002	기준치이하
	1층/ 중앙계단실	라1	작업장 주변	LX40/1	10.157	120	1,219	0.001	기준치이하

※ 참 고

- 공기 중 농도 기준 : 0.01개/㎤ 이하
- 본 연구소의 허가 없이 사용 및 재발행 될 수 없음.
- 특별한 통보가 없는 한 시료는 30일 이내에 폐기될 것임.

분석 연구원 : 박 조 은

푸 른 환 경 연 구 소 (주)



[별 첨 2] 측정 지점 사진대장

현 장 명	목포용호초 그린스마트스쿨 개축 석면해체제거공사				측 정 일	2025. 01. 04.	
비산정도측정 사진대장							
측정지점	부지경계 <2,400L이상> (일일 4개 이상)						
시료번호	A1			시료번호	A2		
시작사진		종료사진		시작사진		종료사진	
							
시작시간/ 08:00		종료시간/ 12:00		시작시간/ 08:05		종료시간/ 12:05	
시료번호	A3			시료번호	A4		
시작사진		종료사진		시작사진		종료사진	
							
시작시간/ 11:30		종료시간/ 15:30		시작시간/ 11:40		종료시간/ 15:40	
측정지점	(실내)위생설비입구 <400L/이상>						
시료번호	가1	측정위치	후관동/ 1층 출입구	시료번호	-	측정위치	-
시작사진		종료사진		시작사진		종료사진	
				-		-	
시작시간/ 08:10		종료시간/ 08:50		시작시간/ -		종료시간/ -	
측정지점	(실내)음압배출구 <400L/이상>						
시료번호	나1	측정위치	후관동/ 3층 피아노실	시료번호	나2	측정위치	후관동/ 3층 계단실3
시작사진		종료사진		시작사진		종료사진	
							
시작시간/ 08:15		종료시간/ 08:55		시작시간/ 08:20		종료시간/ 09:00	

시료번호	나3	측정위치	후관동/ 3층 로봇과학실	시료번호	나4	측정위치	후관동/ 3층 밴드실
시작사진		종료사진		시작사진		종료사진	
							
시작시간/	10:00	종료시간/	10:40	시작시간/	10:05	종료시간/	10:45
시료번호	나5	측정위치	후관동/ 3층 영어독서 논술실	시료번호	-	측정위치	-
시작사진		종료사진		시작사진		종료사진	
				-		-	
시작시간/	11:10	종료시간/	11:50	시작시간/	-	종료시간/	-
측정지점 (실내)폐기물반출 구 <400L/이상>							
시료번호	다1	측정위치	후관동/ 3층 출입구	시료번호	-	측정위치	-
시작사진		종료사진		시작사진		종료사진	
				-		-	
시작시간/	08:40	종료시간/	09:20	시작시간/	-	종료시간/	-
측정지점 작업장 주변<1,200/이상>							
시료번호	라1	측정위치	후관동/ 1층 중앙계단실	시료번호	-	측정위치	-
시작사진		종료사진		시작사진		종료사진	
				-		-	
시작시간/	10:00	종료시간/	12:00	시작시간/	-	종료시간/	-

일일 비산정도측정 현황

현 장 명	목포용호초 그린스마트스쿨 개축 석면해체제거공사	측 정 일	2025. 01. 05.
-------	---------------------------	-------	---------------

[관련 규정] 【 석면안전관리법 】

제28조(사업장 주변의 석면배출허용기준 준수 등)② 석면해체·제거작업 및 석면해체·제거작업을 수반하는 건설공사의 발주자(이하 "발주자"라 한다)는 환경부령으로 정하는 측정기관으로 하여금 석면의 비산 정도를 측정하도록 하고, 특별자치시장·특별자치도지사·시장·군수·구청장에게 그 결과를 제출하여야 한다.

「환경부고시 제2022-214호」

【별표 1】 <실내 석면 해체, 제거 사업장의 시료채취 지점>

지점		세부 지점수	시료채취위치	비고
부지경계선 또는 부지내 작업경계선		4개 이상	해당지점 주변 5m 이내, 높이 1.2~1.5m	- 부지경계선과 석면 해체·제거 작업장과의 거리가 100m 이상일 경우 부지내 작업경계선을 설정
작업장 주변	실내	1개 이상	작업장 주변 높이 1.2~1.5m	- 건축물의 일부 공간에서 석면 해체·제거 작업이 이루어지는 경우 해당 작업장 주변을 의미함 - <u>사용자가 없는 경우 제외</u> - 3층 이상 건물일 경우 작업층의 상, 하층 설정가능
	실외	1개 이상	해당 건축물 외부 높이 1.2~1.5m	- 대상 건축물 주변 5m 이내 (부지경계선이 대상 건축물 5m 이내에 위치 시 제외) - 음압기 설치 시 제외
위생설비 지점		전수	위생설비 입구 높이 1.2~1.5m 거리 1m 이내	-
폐기물 보관지점		전수(지점당 2개 이상)	해당지점 주변 1m 이내, 높이 1.2~1.5m	- 폐기물이 『폐기물관리법』에 따라 적정 보관 되어 있는 경우는 제외
음압기 배출구		전수	음압기 공기 배출구 0.3~1m 이내	- 음압기는 배출농도를 평가하기 적합하게 설치해야 함 - 작업기간 중 작업이 없는 날에도 음압기를 가동한다면 측정 - 여러개의 음압기 배출구를 하나로 연결해서는 안됨
폐기물 반출구		전수	해당지점 주변 1m 이내, 높이 1.2~1.5m	- 폐기물 반출시에만 측정 - 폐기물을 반출하는 작업자의 개인시료채취 결과로 대체가능

법제	해당란에 ✓ 표기					
측정 지점	최소 채취 수	작업구분	시료채취시기	측정여부	측정시료수	비고
부지경계선 또는 부지내 작업경계선	4개 이상	실내작업	석면해체, 제거 공사 개시 1~3일전 1회, 작업중 매일	✓	4	-
		실외작업		-	-	-
위생설비 지점	전수	실내작업	작업중 매일	✓	1	-
		실외작업		-	-	-
작업장 주변	1개 이상	실내작업	작업중 매일	✓	1	-
	1개 이상	실외작업		-	-	-
폐기물 반출구	전수	실내작업	폐기물 반출시	✓	2	-
폐기물 보관지점	전수 (지점당 2개 이상)	실내작업	작업중 매일, 작업기간 중 작업이 없는 날(폐기물이 적정 보관 되지 않은 경우에 한정한다)	-	-	-
		실외작업		-	-	-
음압기 배출구	전수	실내작업	작업중 매일, 작업기간 중 작업이 없는 날(음압기를 가동하는 경우에 한정한다)	✓	7	-
		실외작업		-	-	-

[별 첨 1] 측정결과

보고서 번호		푸른25-비산01-03		현장명	목포용호초 그린스마트스쿨 개축 석연해체제거공사			측정일	2025.01.05.
건물명	층/실명	시료번호	측정 지점	측정 장비 (종류/수량)	유량 (ℓ/분)	총포집시간 (분)	총포집량 (ℓ)	측정결과 (f/cc)	검출석면
목포용호초등학교 후관동	-	A1	부지경계1	LX40/1	10.140	240	2,434	0.001	기준치이하
		A2	부지경계2	LX40/1	10.173	240	2,442	0.001	기준치이하
		A3	부지경계3	LX40/1	10.162	240	2,439	0.000	기준치이하
		A4	부지경계4	LX40/1	10.155	240	2,437	0.000	기준치이하
	1층/출입구	가1	(실내)위생설비입구	LX40/1	10.131	40	405	0.002	기준치이하
	3층/방과후 돌봄교실	나1	(실내)음압기배출구	LX40/1	10.121	40	405	0.002	기준치이하
	3층/한문실	나2	(실내)음압기배출구	LX40/1	10.137	40	405	0.000	기준치이하
	3층/미술실	나3	(실내)음압기배출구	LX40/1	10.149	40	406	0.001	기준치이하
	3층/계단실1	나4	(실내)음압기배출구	LX40/1	10.126	40	405	0.001	기준치이하
	3층/계단실2	나5	(실내)음압기배출구	LX40/1	10.141	40	406	0.001	기준치이하
	3층/복도	나6	(실내)음압기배출구	LX40/1	10.133	40	405	0.003	기준치이하
	2층/ 컴퓨터실	나7	(실내)음압기배출구	LX40/1	10.156	40	406	0.002	기준치이하
	3층/출입구	다1	(실내)폐기물반출구	LX40/1	10.137	40	405	0.000	기준치이하
	2층/출입구	다2	(실내)폐기물반출구	LX40/1	10.119	40	405	0.000	기준치이하
	1층/ 중앙계단실	라1	작업장 주변	LX40/1	10.156	120	1,219	0.001	기준치이하

※ 참 고

- 공기 중 농도 기준 : 0.01개/㎤ 이하
- 본 연구소의 허가 없이 사용 및 재발행 될 수 없음.
- 특별한 통보가 없는 한 시료는 30일 이내에 폐기될 것임.

분석 연구원 : 박 조 은



푸 른 환 경 연 구 소



[별 첨 2] 측정 지점 사진대장

현 장 명		목포용호초 그린스마트스쿨 개축 석면해체제거공사				측 정 일		2025. 01. 05.	
비산정도측정 사진대장									
측정지점		부지정계 <2,400L이상> (일일 4개 이상)							
시료번호		A1			시료번호		A2		
시작사진		종료사진			시작사진		종료사진		
									
시작시간/ 08:10		종료시간/ 12:10			시작시간/ 08:15		종료시간/ 12:15		
시료번호		A3			시료번호		A4		
시작사진		종료사진			시작사진		종료사진		
									
시작시간/ 11:40		종료시간/ 15:40			시작시간/ 11:50		종료시간/ 15:50		
측정지점		(실내)위생설비입구 <400L/이상>							
시료번호		가1	측정위치	후관동/ 1층 출입구	시료번호		-	측정위치	-
시작사진		종료사진			시작사진		종료사진		
					-		-		
시작시간/ 08:30		종료시간/ 09:10			시작시간/ -		종료시간/ -		
측정지점		(실내)음압배출구 <400L/이상>							
시료번호		나1	측정위치	후관동/ 3층 방과후 돌봄교실	시료번호		나2	측정위치	후관동/ 3층 한문실
시작사진		종료사진			시작사진		종료사진		
									
시작시간/ 08:40		종료시간/ 09:20			시작시간/ 08:50		종료시간/ 09:30		

시료번호	나3	측정위치	후관동/ 3층 미술실	시료번호	나4	측정위치	후관동/ 3층 계단실1
시작사진		종료사진		시작사진		종료사진	
							
시작시간/	09:20	종료시간/	10:00	시작시간/	13:10	종료시간/	13:50
시료번호	나5	측정위치	후관동/ 3층 계단실2	시료번호	나6	측정위치	후관동/ 3층 복도
시작사진		종료사진		시작사진		종료사진	
							
시작시간/	13:20	종료시간/	14:00	시작시간/	14:00	종료시간/	14:40
시료번호	나7	측정위치	후관동/ 2층 컴퓨터실	시료번호	-	측정위치	-
시작사진		종료사진		시작사진		종료사진	
				-		-	
시작시간/	14:40	종료시간/	15:20	시작시간/	-	종료시간/	-
측정지점	(실내)폐기물반출 구 <400L/이상>						
시료번호	다1	측정위치	후관동/ 3층 출입구	시료번호	다2	측정위치	후관동/ 2층 출입구
시작사진		종료사진		시작사진		종료사진	
							
시작시간/	10:20	종료시간/	11:00	시작시간/	14:40	종료시간/	15:20

측정지점		작업장 주변<1,200/이상>					
시료번호	라1	측정위치	후관동/ 1층 중앙계단실	시료번호	-	측정위치	-
시작사진		종료사진		시작사진		종료사진	
				-		-	
시작시간/	10:10	종료시간/	12:10	시작시간/	-	종료시간/	-

일일 비산정도측정 현황			
현 장 명	목포용호초 그린스마트스쿨 개축 석면해체제거공사	측 정 일	2025. 01. 06.

[관련 규정] 【 석면안전관리법 】

제28조(사업장 주변의 석면배출허용기준 준수 등)② 석면해체·제거작업 및 석면해체·제거작업을 수반하는 건설공사의 발주자(이하 "발주자"라 한다)는 환경부령으로 정하는 측정기관으로 하여금 석면의 비산 정도를 측정하도록 하고, 특별자치시장·특별자치도지사·시장·군수·구청장에게 그 결과를 제출하여야 한다.
「환경부고시 제2022-214호」

【별표 1】 <실내 석면 해체·제거 사업장의 시료채취 지점>

지점		세부 지점수	시료채취위치	비고
부지경계선 또는 부지내 작업경계선		4개 이상	해당지점 주변 5m 이내, 높이 1.2-1.5m	- 부지경계선과 석면 해체·제거 작업장과의 거리가 100m 이상일 경우 부지내 작업경계선을 설정
작업장 주변	실내	1개 이상	작업장 주변 높이 1.2-1.5m	- 건축물의 일부 공간에서 석면 해체·제거 작업이 이루어지는 경우 해당 작업장 주변을 의미함 - 사용자가 없는 경우 제외 - 3층 이상 건물일 경우 작업층의 상·하층 설정가능
	실외	1개 이상	해당 건축물 외부 높이 1.2-1.5m	- 대상 건축물 주변 5m 이내 (부지경계선이 대상 건축물 5m 이내에 위치 시 제외) - 음압기 설치 시 제외
위생설비 지점		전수	위생설비 입구 높이 1.2-1.5m 거리 1m 이내	-
폐기물 보관지점		전수(지점당 2개 이상)	해당지점 주변 1m 이내, 높이 1.2-1.5m	- 폐기물이 『폐기물관리법』에 따라 적정 보관 되어 있는 경우는 제외
음압기 배출구		전수	음압기 공기 배출구 0.3-1m 이내	- 음압기는 배출농도를 평가하기 적합하게 설치해야 함 - 작업기간 중 작업이 없는 날에도 음압기를 가동한다면 측정 - 여러개의 음압기 배출구를 하나로 연결해서는 안됨
폐기물 반출구		전수	해당지점 주변 1m 이내, 높이 1.2-1.5m	- 폐기물반출시에만 측정 - 폐기물을 반출하는 작업자의 개인시료채취 결과로 대체가능

범례	해당란에 ✓ 표기
----	-----------

측정 지점	최소 채취 수	작업구분	시료채취시기	측정여부	측정시료수	비고
부지경계선 또는 부지내 작업경계선	4개 이상	실내작업	석면해체.제거 공사 개시 1~3일전 1회, 작업중 매일	✓	4	—
		실외작업		—	—	—
위생설비 지점	전수	실내작업	작업중 매일	✓	1	—
		실외작업		—	—	—
작업장 주변	1개 이상	실내작업	작업중 매일	✓	1	—
	1개 이상	실외작업		—	—	—
폐기물 반출구	전수	실내작업	폐기물 반출시	✓	2	—
폐기물 보관지점	전수 (지점당 2개 이상)	실내작업	작업중 매일, 작업기간 중 작업이 없는 날(폐기물이 적정 보관 되지 않은 경우에 한정한다)	—	—	—
		실외작업		—	—	—
음압기 배출구	전수	실내작업	작업중 매일, 작업기간 중 작업이 없는 날(음압기를 가동하는 경우에 한정한다)	✓	5	—
		실외작업		—	—	—

[별 첨 1] 측정결과

보고서 번호		푸른25-비산01-04		현장명	목포용호초 그린스마트스쿨 개축 석면해체제거공사			측정일	2025.01.06.
건물명	층/실명	시료번호	측정 지점	측정 장비 (종류/수량)	유량 (ℓ/분)	총포집시간 (분)	총포집량 (ℓ)	측정결과 (f/cc)	검출석면
목포용호초등학교 후관동	-	A1	부지경계1	LX40/1	10.133	240	2,432	0.001	기준치이하
		A2	부지경계2	LX40/1	10.148	240	2,436	0.000	기준치이하
		A3	부지경계3	LX40/1	10.170	240	2,441	0.001	기준치이하
		A4	부지경계4	LX40/1	10.162	240	2,439	0.000	기준치이하
	1층/출입구	가1	(실내)위생설비입구	LX40/1	10.131	40	405	0.002	기준치이하
	2층/소프트웨어실	나1	(실내)음압기배출구	LX40/1	10.126	40	405	0.001	기준치이하
	2층/취미실	나2	(실내)음압기배출구	LX40/1	10.141	40	406	0.002	기준치이하
	2층/학생자치회의실	나3	(실내)음압기배출구	LX40/1	10.118	40	405	0.000	기준치이하
	2층/복도	나4	(실내)음압기배출구	LX40/1	10.151	40	406	0.001	기준치이하
	1층/숙직실, 창고	나5	(실내)음압기배출구	LX40/1	10.125	40	405	0.001	기준치이하
	2층/출입구	다1	(실내)폐기물반출구	LX40/1	10.133	40	405	0.001	기준치이하
	1층/출입구	다2	(실내)폐기물반출구	LX40/1	10.120	40	405	0.003	기준치이하
	1층/중앙계단실	라1	작업장 주변	LX40/1	10.145	120	1,217	0.001	기준치이하

※ 참 고

- 공기 중 농도 기준 : 0.01개/㎤ 이하
- 본 연구소의 허가 없이 사용 및 재발행 될 수 없음.
- 특별한 통보가 없는 한 시료는 30일 이내에 폐기될 것임.

분석 연구원 : 박 조 은

푸 른 환 경 연 구 소



[별 첨 2] 측정 지점 사진대장

현 장 명		목포용호초 그린스마트스쿨 개축 석면해체제거공사				측 정 일		2025. 01. 06.							
비산정도측정 사진대장															
측정지점		부지경계 <2,400L이상> (일일 4개 이상)													
시료번호		A1			시료번호		A2								
시작사진		종료사진			시작사진		종료사진								
															
시작시간/ 08:05		종료시간/ 12:05			시작시간/ 08:10		종료시간/ 12:10								
시료번호		A3			시료번호		A4								
시작사진		종료사진			시작사진		종료사진								
															
시작시간/ 11:50		종료시간/ 15:50			시작시간/ 11:55		종료시간/ 15:55								
측정지점		(실내)위생설비입구 <400L/이상>													
시료번호		가1		측정위치		후관동/ 1층 출입구		시료번호		-		측정위치		-	
시작사진		종료사진			시작사진		종료사진								
					-		-								
시작시간/ 08:30		종료시간/ 09:10			시작시간/ -		종료시간/ -								
측정지점		(실내)음압배출구 <400L/이상>													
시료번호		나1		측정위치		후관동/ 2층 소프트웨어실		시료번호		나2		측정위치		후관동/ 2층 취미실	
시작사진		종료사진			시작사진		종료사진								
															
시작시간/ 08:20		종료시간/ 09:00			시작시간/ 10:00		종료시간/ 10:40								

시료번호	나3	측정위치	후관동/ 2층 학생자치 회의실	시료번호	나4	측정위치	후관동/ 2층 복도
시작사진		종료사진		시작사진		종료사진	
							
시작시간/ 10:10		종료시간/ 10:50		시작시간/ 13:20		종료시간/ 14:00	
시료번호	나5	측정위치	후관동/ 1층 숙직실, 창고	시료번호	—	측정위치	—
시작사진		종료사진		시작사진		종료사진	
				—		—	
시작시간/ 13:40		종료시간/ 14:20		시작시간/ —		종료시간/ —	
측정지점 (실내)폐기물반출 구 <400L/이상>							
시료번호	다1	측정위치	후관동/ 2층 출입구	시료번호	다2	측정위치	후관동/ 1층 출입구
시작사진		종료사진		시작사진		종료사진	
							
시작시간/ 10:20		종료시간/ 11:00		시작시간/ 14:10		종료시간/ 14:50	
측정지점 작업장 주변<1,200/이상>							
시료번호	라1	측정위치	후관동/ 1층 중앙계단실	시료번호	—	측정위치	—
시작사진		종료사진		시작사진		종료사진	
				—		—	
시작시간/ 10:10		종료시간/ 12:10		시작시간/ —		종료시간/ —	

일일 비산정도측정 현황

현 장 명	목포용호초 그린스마트스쿨 개축 석면해체제거공사	측 정 일	2025. 01. 07.
-------	---------------------------	-------	---------------

[관련 규정] 【 석면안전관리법 】

제28조(사업장 주변의 석면배출허용기준 준수 등)② 석면해체·제거작업 및 석면해체·제거작업을 수반하는 건설공사의 발주자(이하 "발주자"라 한다)는 환경부령으로 정하는 측정기관으로 하여금 석면의 비산 정도를 측정하도록 하고, 특별자치시장·특별자치도지사·시장·군수·구청장에게 그 결과를 제출하여야 한다.
「환경부고시 제2022-214호」

【별표 1】

<실내 석면 해체·제거 사업장의 시료채취 지점>

지점		세부 지점수	시료채취위치	비고
부지경계선 또는 부지내 작업경계선		4개 이상	해당지점 주변 5m 이내, 높이 1.2~1.5m	- 부지경계선과 석면 해체·제거 작업장과의 거리가 100m 이상일 경우 부지내 작업경계선을 설정
작업장 주변	실내	1개 이상	작업장 주변 높이 1.2~1.5m	- 건축물의 일부 공간에서 석면 해체·제거 작업이 이루어지는 경우 해당 작업장 주변을 의미함 - <u>사용자가 없는 경우 제외</u> - 3층 이상 건물일 경우 작업층의 상·하층 설정가능
	실외	1개 이상	해당 건축물 외부 높이 1.2~1.5m	- 대상 건축물 주변 5m 이내 (부지경계선이 대상 건축물 5m 이내에 위치 시 제외) - 음압기 설치 시 제외
위생설비 지점		전수	위생설비 입구 높이 1.2~1.5m 거리 1m 이내	-
폐기물 보관지점		전수(지점당 2개 이상)	해당지점 주변 1m 이내, 높이 1.2~1.5m	- 폐기물이 『폐기물관리법』에 따라 적정 보관 되어 있는 경우는 제외
음압기 배출구		전수	음압기 공기 배출구 0.3~1m 이내	- 음압기는 배출농도를 평가하기 적합하게 설치해야 함 - 작업기간 중 작업이 없는 날에도 음압기를 가동한다면 측정 - 여러개의 음압기 배출구를 하나로 연결해서는 안됨
폐기물 반출구		전수	해당지점 주변 1m 이내, 높이 1.2~1.5m	- 폐기물반출시에만 측정 - 폐기물을 반출하는 작업자의 개인시료채취 결과로 대체가능

범례 해당란에 ✓ 표기

측정 지점	최소 채취 수	작업구분	시료채취시기	측정여부	측정시료수	비고
부지경계선 또는 부지내 작업경계선	4개 이상	실내작업	석면해체·제거 공사 개시 1~3일전 1회, 작업중 매일	✓	4	-
		실외작업		-	-	-
위생설비 지점	전수	실내작업	작업중 매일	✓	1	-
		실외작업		-	-	-
작업장 주변	1개 이상	실내작업	작업중 매일	✓	1	-
	1개 이상	실외작업		-	-	-
폐기물 반출구	전수	실내작업	폐기물 반출시	✓	2	-
폐기물 보관지점	전수 (지점당 2개 이상)	실내작업	작업중 매일, 작업기간 중 작업이 없는 날(폐기물이 적정 보관 되지 않은 경우에 한정한다)	✓	2	-
		실외작업		-	-	-
음압기 배출구	전수	실내작업	작업중 매일, 작업기간 중 작업이 없는 날(음압기를 가동하는 경우에 한정한다)	✓	5	-
		실외작업		-	-	-

[별 첨 1] 측정결과

보고서 번호		푸른25-비산01-05		현장명	목포용호초 그린스마트스쿨 개축 석면해체제거공사			측정일	2025.01.07.
건물명	층/실명	시료번호	측정 지점	측정 장비 (종류/수량)	유량 (ℓ/분)	총포집시간 (분)	총포집량 (ℓ)	측정결과 (f/cc)	검출석면
목포용호초등학교 후관동	-	A1	부지경계1	LX40/1	10.155	240	2,437	0.001	기준치이하
		A2	부지경계2	LX40/1	10.158	240	2,438	0.001	기준치이하
		A3	부지경계3	LX40/1	10.173	240	2,441	0.001	기준치이하
		A4	부지경계4	LX40/1	10.146	240	2,435	0.000	기준치이하
	1층/출입구	가1	(실내)위생설비입구	LX40/1	10.128	40	405	0.000	기준치이하
	1층/식당(1)	나1	(실내)음압기배출구	LX40/1	10.126	40	405	0.002	기준치이하
	1층/식당(2)	나2	(실내)음압기배출구	LX40/1	10.138	40	406	0.002	기준치이하
	1층/과학실	나3	(실내)음압기배출구	LX40/1	10.132	40	405	0.002	기준치이하
	1층/문서고	나4	(실내)음압기배출구	LX40/1	10.123	40	405	0.001	기준치이하
	2층/ 교육복지실	나5	(실내)음압기배출구	LX40/1	10.118	40	405	0.001	기준치이하
	2층/출입구	다1	(실내)폐기물반출구	LX40/1	10.142	40	406	0.000	기준치이하
	1층/출입구	다2	(실내)폐기물반출구	LX40/1	10.116	40	405	0.001	기준치이하
	1층/ 중앙계단실	라1	작업장 주변	LX40/1	10.151	120	1,218	0.001	기준치이하
	후관동 앞	E1	폐기물 보관지점1	LX40/1	10.125	40	405	0.001	기준치이하
		E2	폐기물 보관지점2	LX40/1	10.136	40	405	0.002	기준치이하

※ 참 고

- 공기 중 농도 기준 : 0.01개/㎤ 이하
- 본 연구소의 허가 없이 사용 및 재발행 될 수 없음.
- 특별한 통보가 없는 한 시료는 30일 이내에 폐기될 것임.

분석 연구원 : 박 조 은

푸 른 환 경 연 구 소 (주)



[별 첨 2] 측정 지점 사진대장

현 장 명	목포용호초 그린스마트스쿨 개축 석면해체제거공사				측 정 일	2025. 01. 07.	
비산정도측정 사진대장							
측정지점	부지경계 <2,400L이상> (일일 4개 이상)						
시료번호	A1			시료번호	A2		
시작사진		종료사진		시작사진		종료사진	
							
시작시간/ 08:30		종료시간/ 12:30		시작시간/ 08:35		종료시간/ 12:35	
시료번호	A3			시료번호	A4		
시작사진		종료사진		시작사진		종료사진	
							
시작시간/ 11:40		종료시간/ 15:40		시작시간/ 11:45		종료시간/ 15:45	
측정지점	(실내)위생설비입구 <400L/이상>						
시료번호	가1	측정위치	후관동/ 1층 출입구	시료번호	-	측정위치	-
시작사진		종료사진		시작사진		종료사진	
				-		-	
시작시간/ 09:00		종료시간/ 09:40		시작시간/ -		종료시간/ -	
측정지점	(실내)음압배출구 <400L/이상>						
시료번호	나1	측정위치	후관동/ 1층 식당(1)	시료번호	나2	측정위치	후관동/ 1층 식당(2)
시작사진		종료사진		시작사진		종료사진	
							
시작시간/ 11:00		종료시간/ 11:40		시작시간/ 11:02		종료시간/ 11:42	

시료번호	나3	측정위치	후관동/ 1층 과학실	시료번호	나4	측정위치	후관동/ 1층 문서고
시작사진		종료사진		시작사진		종료사진	
							
시작시간/	08:10	종료시간/	08:50	시작시간/	10:05	종료시간/	10:45
시료번호	나5	측정위치	후관동/ 2층 교육복지실	시료번호	-	측정위치	-
시작사진		종료사진		시작사진		종료사진	
				-		-	
시작시간/	09:10	종료시간/	09:50	시작시간/	-	종료시간/	-
측정지점	(실내)폐기물반출 구 <400L/이상>						
시료번호	다1	측정위치	후관동/ 2층 출입구	시료번호	다2	측정위치	후관동/ 1층 출입구
시작사진		종료사진		시작사진		종료사진	
							
시작시간/	10:20	종료시간/	11:00	시작시간/	10:50	종료시간/	11:30
측정지점	작업장 주변<1,200/이상>						
시료번호	라1	측정위치	후관동/ 1층 중앙계단실	시료번호	-	측정위치	-
시작사진		종료사진		시작사진		종료사진	
				-		-	
시작시간/	10:00	종료시간/	12:00	시작시간/	-	종료시간/	-

측정지점		폐기물 보관지점 <400L/이상>					
시료번호	E1,E2	측정위치	후관동 앞	시료번호	—	측정위치	—
시작사진		종료사진		시작사진		종료사진	
				—		—	
시작시간/	12:10	종료시간/	12:50	시작시간/	—	종료시간/	—

일일 비산정도측정 현황

현 장 명	목포용호초 그린스마트스쿨 개축 석면해체제거공사	측 정 일	2025. 01. 08.
-------	---------------------------	-------	---------------

[관련 규정] 【 석면안전관리법 】

제28조(사업장 주변의 석면배출허용기준 준수 등)② 석면해체·제거작업 및 석면해체·제거작업을 수반하는 건설공사의 발주자(이하 "발주자"라 한다)는 환경부령으로 정하는 측정기관으로 하여금 석면의 비산 정도를 측정하도록 하고, 특별자치시장·특별자치도지사·시장·군수·구청장에게 그 결과를 제출하여야 한다.
「환경부고시 제2022-214호」

【별표 1】 <실내 석면 해체·제거 사업장의 시료채취 지점>

지점		세부 지점수	시료채취위치	비고
부지경계선 또는 부지내 작업경계선		4개 이상	해당지점 주변 5m 이내, 높이 1.2~1.5m	- 부지경계선과 석면 해체·제거 작업장과의 거리가 100m 이상일 경우 부지내 작업경계선을 설정
작업장 주변	실내	1개 이상	작업장 주변 높이 1.2~1.5m	- 건축물의 일부 공간에서 석면 해체·제거 작업이 이루어지는 경우 해당 작업장 주변을 의미함 - <u>사용자가 없는 경우 제외</u> - 3층 이상 건물일 경우 작업층의 상·하층 설정가능
	실외	1개 이상	해당 건축물 외부 높이 1.2~1.5m	- 대상 건축물 주변 5m 이내 (부지경계선이 대상 건축물 5m 이내에 위치 시 제외) - 음압기 설치 시 제외
위생설비 지점		전수	위생설비 입구 높이 1.2~1.5m 거리 1m 이내	-
폐기물 보관지점		전수(지점당 2개 이상)	해당지점 주변 1m 이내, 높이 1.2~1.5m	- 폐기물이 『폐기물관리법』에 따라 적정 보관 되어 있는 경우는 제외
음압기 배출구		전수	음압기 공기 배출구 0.3~1m 이내	- 음압기는 배출농도를 평가하기 적합하게 설치해야 함 - 작업기간 중 작업이 없는 날에도 음압기를 가동한다면 측정 - 여러개의 음압기 배출구를 하나로 연결해서는 안됨
폐기물 반출구		전수	해당지점 주변 1m 이내, 높이 1.2~1.5m	- 폐기물반출시에만 측정 - 폐기물을 반출하는 작업자의 개인시료채취 결과로 대체가능

범례 해당란에 ✓ 표기

측정 지점	최소 채취 수	작업구분	시료채취시기	측정여부	측정시료수	비고
부지경계선 또는 부지내 작업경계선	4개 이상	실내작업	석면해체·제거 공사 개시 1~3일전 1회, 작업중 매일	✓	4	-
		실외작업		-	-	-
위생설비 지점	전수	실내작업	작업중 매일	✓	1	-
		실외작업		-	-	-
작업장 주변	1개 이상	실내작업	작업중 매일	✓	1	-
	1개 이상	실외작업		-	-	-
폐기물 반출구	전수	실내작업	폐기물 반출시	✓	1	-
폐기물 보관지점	전수 (지점당 2개 이상)	실내작업	작업중 매일, 작업기간 중 작업이 없는 날(폐기물이 적정 보관 되지 않은 경우에 한정한다)	✓	4	-
		실외작업		-	-	-
음압기 배출구	전수	실내작업	작업중 매일, 작업기간 중 작업이 없는 날(음압기를 가동하는 경우에 한정한다)	✓	1	-
		실외작업		-	-	-

[별 첨 1] 측정결과

보고서 번호		푸른25-비산01-06	현장명	목포용호초 그린스마트스쿨 개축 석면해체제거공사				측정일	2025.01.08.
건물명	층/실명	시료번호	측정 지점	측정 장비 (종류/수량)	유량 (ℓ/분)	총포집시간 (분)	총포집량 (ℓ)	측정결과 (f/cc)	검출석면
목포용호초등학교 후관동	-	A1	부지경계1	LX40/1	10.146	240	2,435	0.001	기준치이하
		A2	부지경계2	LX40/1	10.153	240	2,437	0.000	기준치이하
		A3	부지경계3	LX40/1	10.178	240	2,443	0.000	기준치이하
		A4	부지경계4	LX40/1	10.159	240	2,438	0.001	기준치이하
	1층/출입구	가1	(실내)위생설비입구	LX40/1	10.131	40	405	0.001	기준치이하
	1층/ 과학준비실	나1	(실내)음압기배출구	LX40/1	10.119	40	405	0.000	기준치이하
	1층/출입구	다1	(실내)폐기물반출구	LX40/1	10.138	40	406	0.001	기준치이하
	1층/ 중앙계단실	라1	작업장 주변	LX40/1	10.127	120	1,215	0.001	기준치이하
	후관동 앞	E1	폐기물 보관지점1	LX40/1	10.123	40	405	0.002	기준치이하
		E2	폐기물 보관지점2	LX40/1	10.136	40	405	0.003	기준치이하
	식당 앞	E3	폐기물 보관지점3	LX40/1	10.120	40	405	0.001	기준치이하
		E4	폐기물 보관지점4	LX40/1	10.129	40	405	0.000	기준치이하

※ 참 고

- 공기 중 농도 기준 : 0.01개/㎤ 이하
- 본 연구소의 허가 없이 사용 및 재발행 될 수 없음.
- 특별한 통보가 없는 한 시료는 30일 이내에 폐기될 것임.

분석 연구원 : 박 조 은

푸 른 환 경 연 구 소



[별 첨 2] 측정 지점 사진대장

현 장 명	목포용호초 그린스마트스쿨 개축 석면해체제거공사				측 정 일	2025. 01. 08.	
비산정도측정 사진대장							
측정지점	부지경계 <2,400L이상> (일일 4개 이상)						
시료번호	A1			시료번호	A2		
시작사진		종료사진		시작사진		종료사진	
							
시작시간/ 08:00		종료시간/ 12:00		시작시간/ 08:05		종료시간/ 12:05	
시료번호	A3			시료번호	A4		
시작사진		종료사진		시작사진		종료사진	
							
시작시간/ 08:10		종료시간/ 12:10		시작시간/ 08:20		종료시간/ 12:20	
측정지점	(실내)위생설비입구 <400L/이상>						
시료번호	가1	측정위치	후관동/ 1층 출입구	시료번호	-	측정위치	-
시작사진		종료사진		시작사진		종료사진	
				-		-	
시작시간/ 08:15		종료시간/ 08:55		시작시간/ -		종료시간/ -	
측정지점	(실내)음압배출구 <400L/이상>						
시료번호	나1	측정위치	후관동/ 1층 과학자료실	시료번호	-	측정위치	-
시작사진		종료사진		시작사진		종료사진	
				-		-	
시작시간/ 08:25		종료시간/ 09:05		시작시간/ -		-	

측정지점 (실내)폐기물반출 구 <400L/이상>							
시료번호	다1	측정위치	후관동/ 1층 출입구	시료번호	—	측정위치	—
시작사진		종료사진		시작사진		종료사진	
				—		—	
시작시간/	08:20	종료시간/	09:00	시작시간/	—	종료시간/	—
측정지점 작업장 주변<1,200/이상>							
시료번호	라1	측정위치	후관동/ 1층 중앙계단실	시료번호	—	측정위치	—
시작사진		종료사진		시작사진		종료사진	
				—		—	
시작시간/	08:03	종료시간/	10:03	시작시간/	—	종료시간/	—
측정지점 폐기물 보관지점 <400L/이상>							
시료번호	E1,E2	측정위치	후관동 앞	시료번호	E3,E4	측정위치	후관동 식당 앞
시작사진		종료사진		시작사진		종료사진	
							
시작시간/	09:40	종료시간/	10:20	시작시간/	09:42	종료시간/	10:22

별첨) 석면조사기관 지정서

제 2024-120074 호

석면조사기관 지정서(변경)[법인 등]

기관명	푸른환경연구소주식회사	
소재지	전라남도 목포시 영산로121번길 8((대안동) 2층 201호)	
대표자성명	최진호	
지정사항	총 업무(지정)한계	해당없음
	관할 지역 업무(지정)한계	해당없음
	업무(지정)지역	전국

※ 준수사항

1. 석면조사기관은 고용노동부장관 또는 지방노동관서장의 자료제출요구 및 질문에 적극 협조해야 한다.
2. 석면조사기관으로 지정받은 기관은 「산업안전보건법」에서 정하는 사항을 준수하여야 한다.

「산업안전보건법」 제120조에 따라 석면조사기관으로 지정합니다.

2024. 10. 10.

광 주 지 방 고 용 노 동 청

